

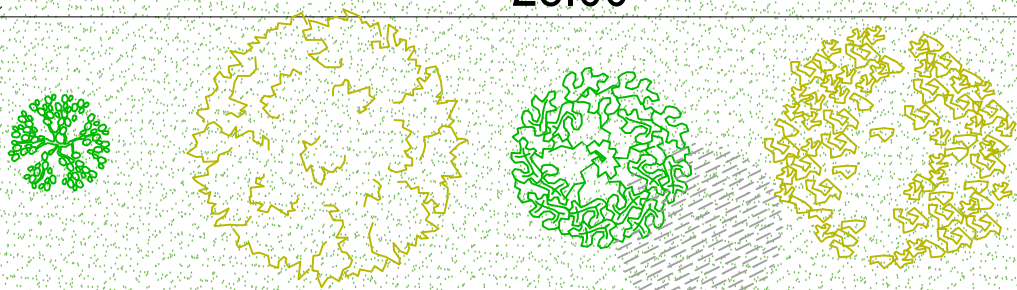
area verde

6.40

16.60

5.00

28.00



SUPERFICI LORDE

AB	abitazione	147,59 mq
AC1	autorimessa e cantina	67,69 mq
AC2	sottotetto	63,28 mq
P1	portico	23,14 mq
P2	portico	10,54 mq
P3	terrazza	42,55 mq
P4	piscina	50,00 mq



STUDIO INGEGNERIA UNI
 DOTT. ING. UNI GIAN FRANCO - DOTT. ING. UNI MELISSA
 VIA BENEDETTO BACCHINI 18/C FIDENZA PR
 TEL./FAX 0524/528433 CELLULARE 347 5336884
 EMAIL. ING@STUDIOUNI.IT

COMUNE DI FIDENZA

LOTTIZZAZIONE "VILLA FERRO"

TIPOLOGIA MONOFAMILIARE