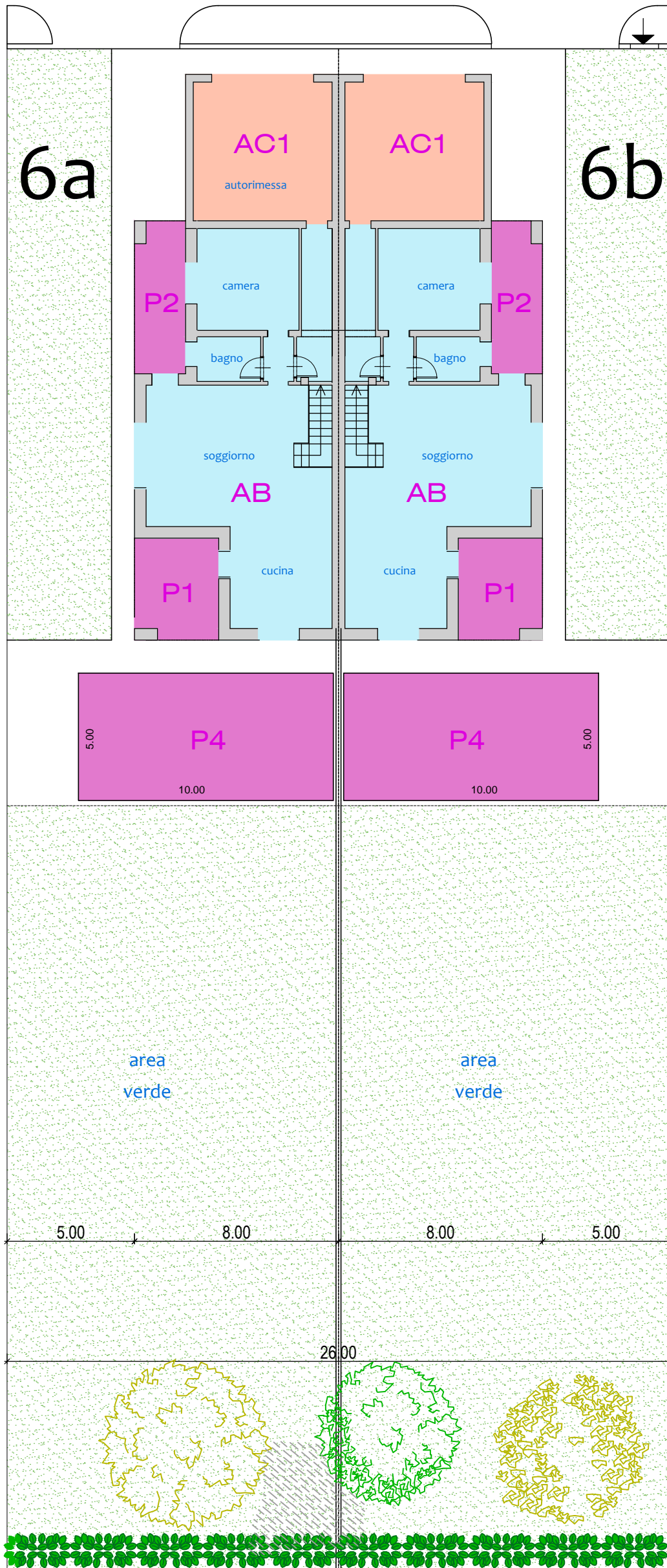
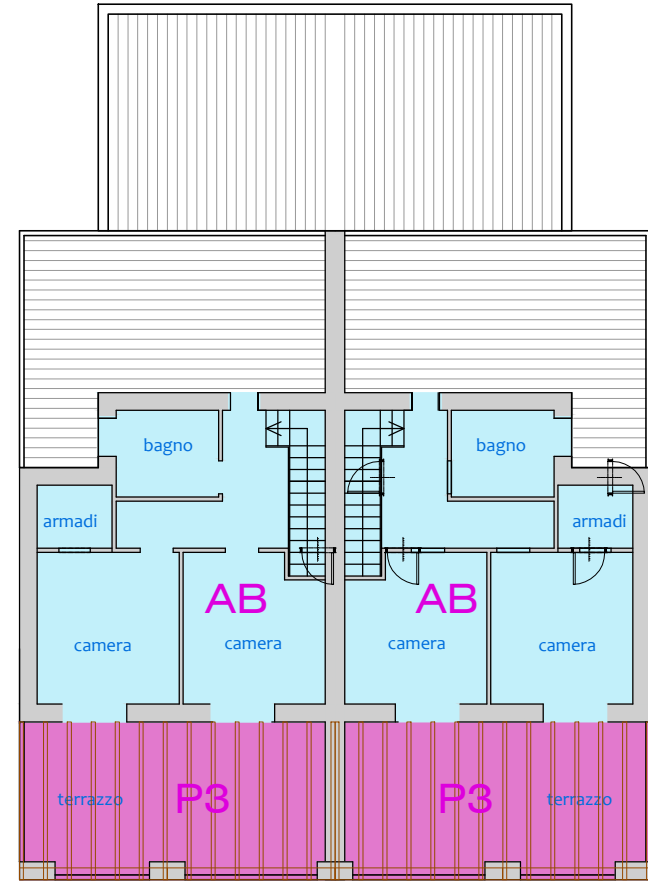


PIANO TERRA



PIANO PRIMO



SUPERFICI LORDE - 6a

AB	abitazione	105,50 mq
AC1	autorimessa	35,40 mq
P1	portico	13,20 mq
P2	portico	12 mq
P3	terrazza	32 mq
P4	piscina	50,00 mq

SUPERFICI LORDE - 6b

AB	abitazione	105,50 mq
AC1	autorimessa	35,40 mq
P1	portico	13,20 mq
P2	portico	12 mq
P3	terrazza	32 mq
P4	piscina	50,00 mq



STUDIO INGEGNERIA UNI
 DOTT. ING. UNI GIAN FRANCO - DOTT. ING. UNI MELISSA
 VIA BENEDETTO BACCHINI 18/C FIDENZA PR
 TEL./FAX 0524/528433 CELLULARE 347 5336884
 EMAIL. ING@STUDIOUNI.IT

COMUNE DI FIDENZA

LOTTIZZAZIONE "VILLA FERRO"

TIPOLOGIA BIFAMILIARE