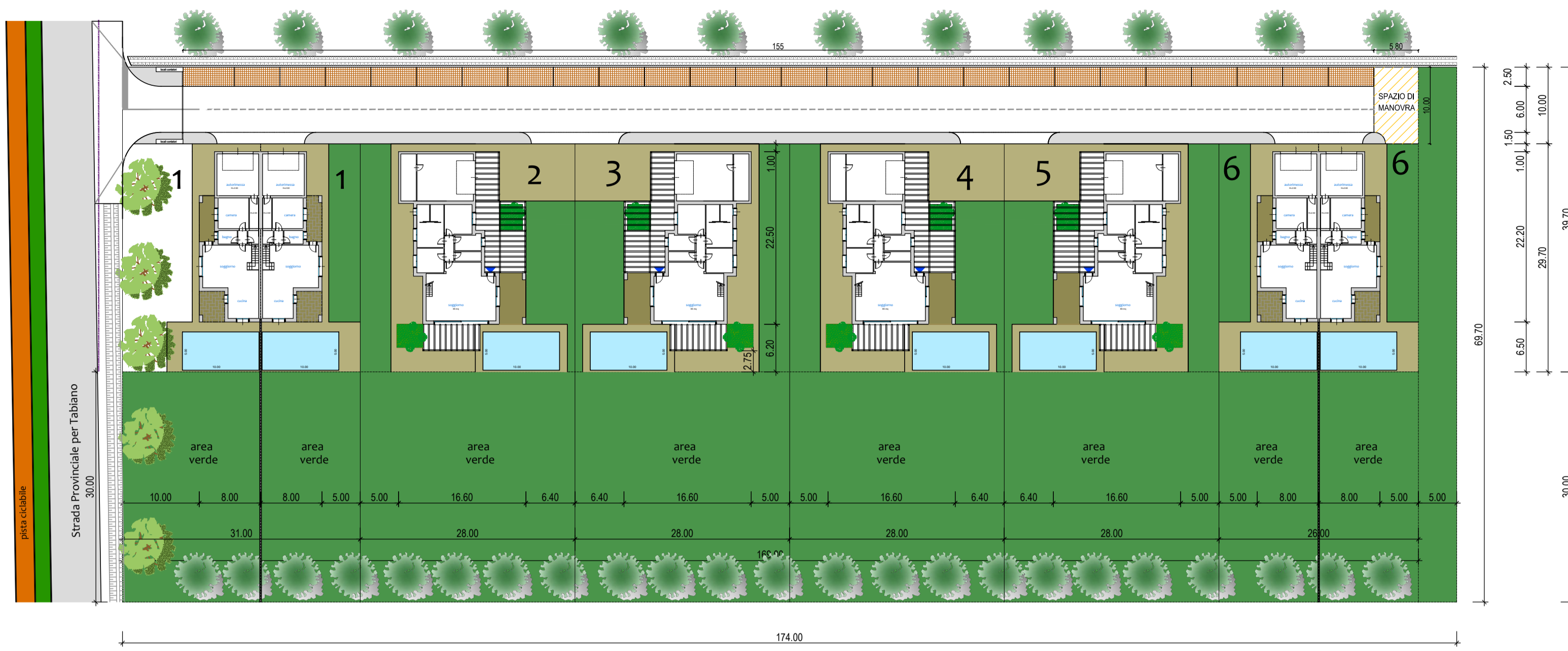


PLANIMETRIA GENERALE 1:500



Calcolo Superfici NETTE Bifamiliare Lotti 1 e 6

Accessori (h=2.50ml.)

- autorimessa 29,70 mq.
- disimpegno 7,49 mq.
- 37,19 mq.**

Abitazione:

piano terra

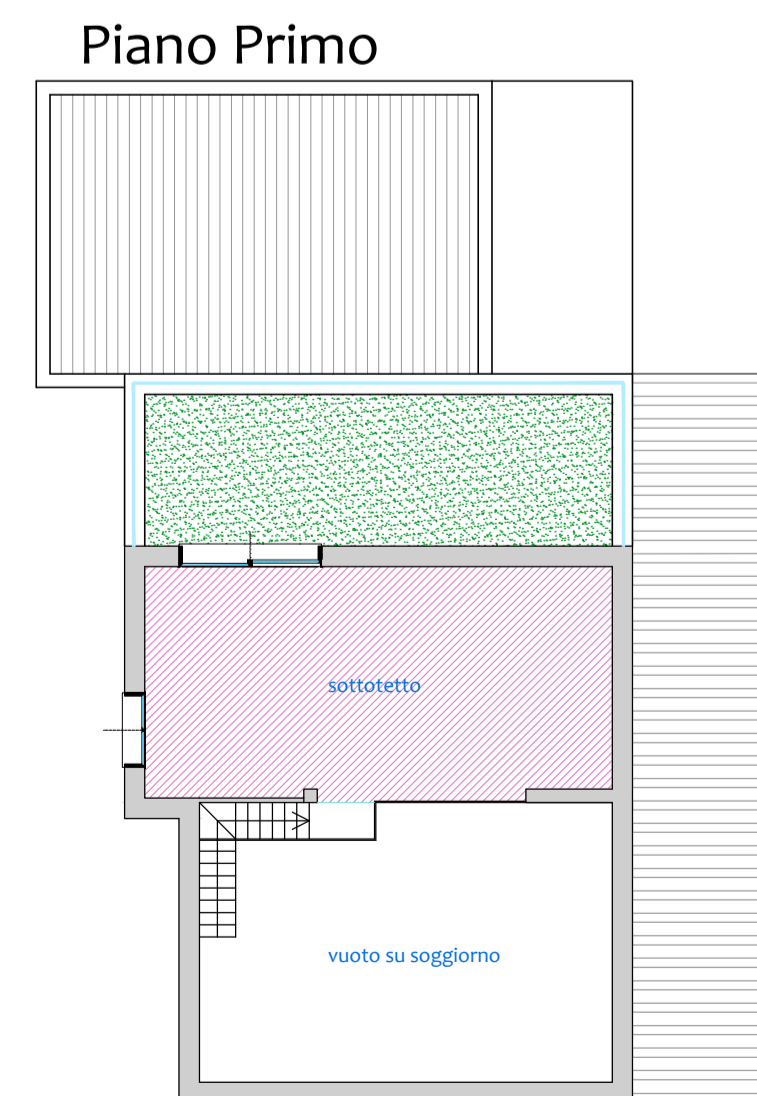
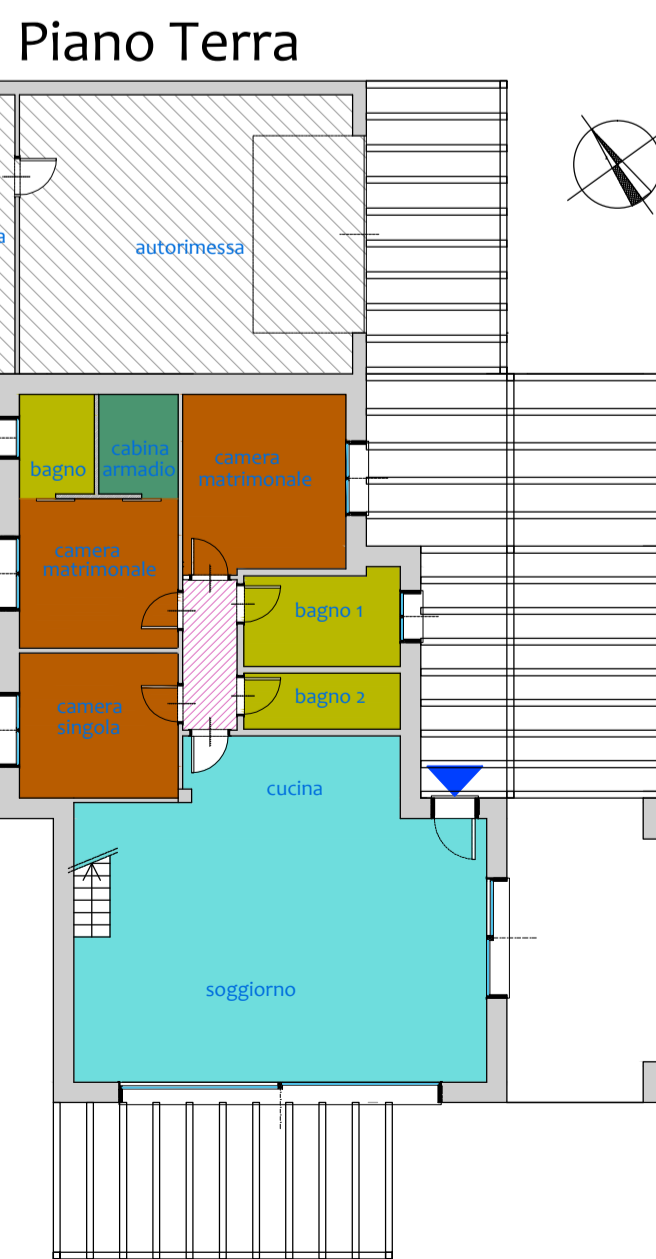
- soggiorno 40,51 mq.
- cucina 16,00 mq.
- disimpegno 2,10 mq.
- bagno 4,38 mq.
- camera 16,00 mq.

piano primo

- disimpegno 8,65 mq.
- cabina armadi 3,04 mq.
- camera 13,86 mq.
- camera 13,14 mq.
- 123,40 mq.**

portici 12.79+11.60= 24,39 mq.

terrazzo 12,08 mq.



Calcolo Superfici NETTE Unifamiliari Lotti 2-3-4-5

Accessori (h=2.50ml.)

- autorimessa 45,16 mq.
- cantina 12,30 mq.
- 57,46 mq.**

Abitazione:

- soggiorno/cucina 60,00 mq.
- bagno1 7,05 mq.
- bagno2 4,25 mq.
- disimpegno 3,97 mq.
- camera singola 11,20 mq.
- camera 11,55 mq.
- camera 14,03 mq.
- cabina armadi 3,85 mq.
- bagno camera 3,65 mq.
- 119,55 mq.**

portici 42,32 mq.



 Studio INGEGNERIA UNI DAL 1988 Ing. Gian Franco Melissa	Dott. Ing. Melissa UNI PROGETTISTA ARCHITETTONICO E STRUTTURALE Dott. Ing. Gian Franco UNI DIRETTORE LAVORI	
	Via B. Bacchini, 18/C - FIDENZA (PR) Tel/Fax 0524/528433 E-mail: ing@studiouni.it	
committente :	SCARAMUZZA FABRIZIO srl P.Iva: 017792503478	
oggetto :	LOTTIZZAZIONE DI AREA EDIFICABILE SCHEDA N.105	
TAVOLA A.004	disegno: TIPOLOGIA EDILIZIE piante e calcoli planovolumetrici	il Tecnico
scala: varie	rif.to :	
data: 27/10/2023	agg. dis.	
<small>Ci riserviamo la proprietà di questo disegno con divieto di riproduzione o di renderlo noto a terzi senza autorizzazione</small>		